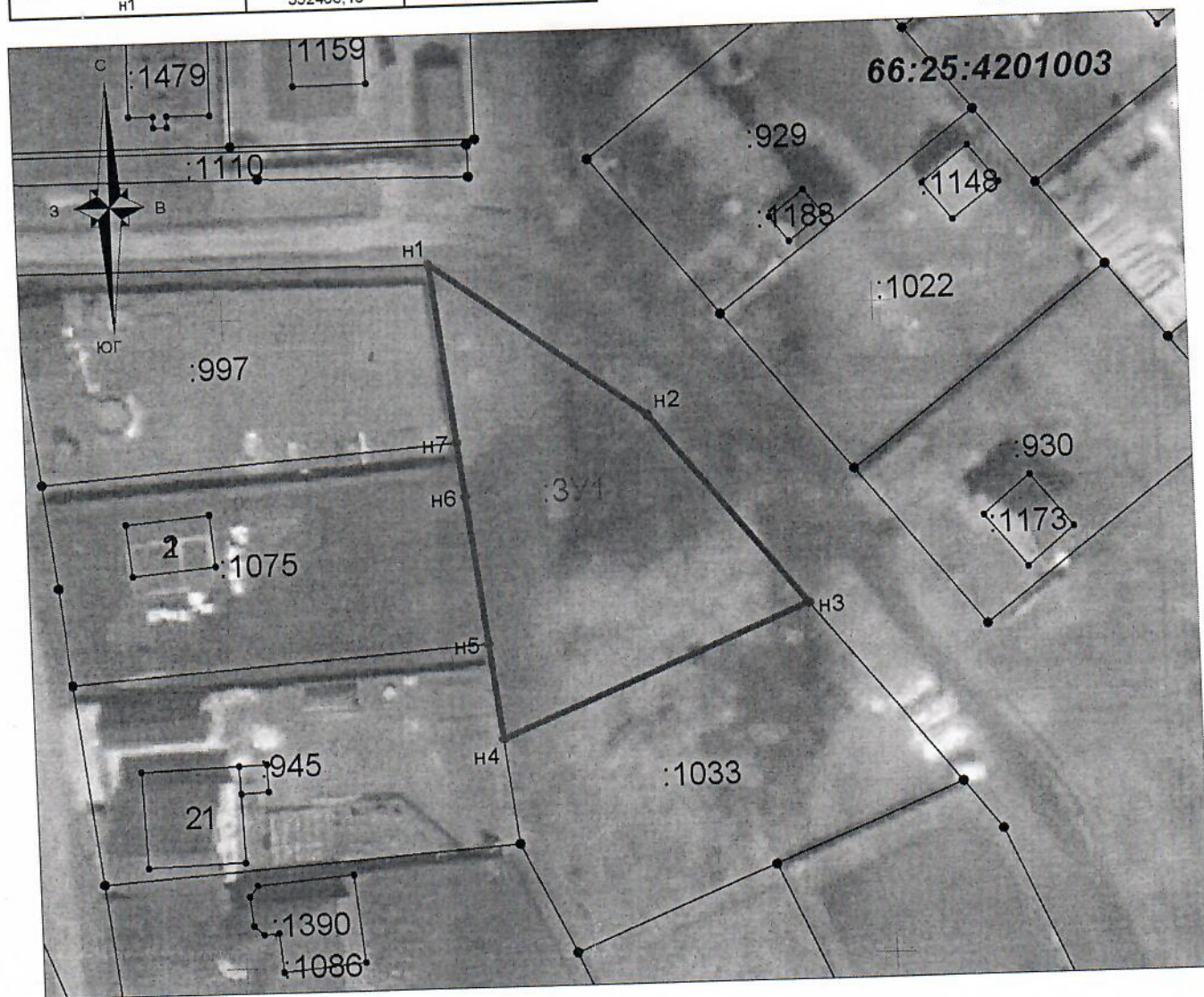


Схема расположения земельного участка  
или земельных участков на кадастровом плане территории 66:25:4201003

Условный номер земельного участка :ЗУ1		
Площадь земельного участка 1308 м <sup>2</sup>		
Обозначение характерных точек границ	Координаты, м	
	X	Y
1	2	3
:ЗУ1		
н1	332406,13	1555785,63
н2	332386,98	1555811,91
н3	332363,30	1555830,92
н4	332347,48	1555792,60
н5	332359,36	1555791,19
н6	332377,54	1555789,02
н7	332384,22	1555788,23
н1	332406,13	1555785,63

Граница	Дирекционный угол	Длина, м
н1- н2	126°04,8'	32,52
н2- н3	141°14,6'	30,37
н3- н4	247°34,0'	41,46
н4- н5	353°13,9'	11,96
н5- н6	353°11,6'	18,31
н6- н7	353°15,3'	6,73
н7- н1	353°14,0'	22,06

Масштаб 1:800



- Условные обозначения:**
- граница испрашиваемого земельного участка;
  - :ЗУ1 - обозначение испрашиваемого земельного участка;
  - границы учтенных в ЕГРН земельных участков;
  - границы кадастровых кварталов;
  - 66:25:4201003 - номера кадастровых кварталов;
  - :104 - номера учтенных в ЕГРН земельных участков;

- граница части образуемого земельного участка;
- :ЗУ1/ЗУ1 - обозначение части образуемого земельного участка;
- :105 - обозначение исходного земельного участка;
- :Т/п1 - обозначение территории, участвующей в перераспределении земель, находящейся в муниципальной собственности;
- улочно-дорожная сеть;
- кварталы жилой застройки;